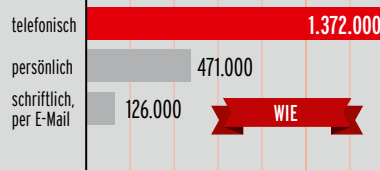
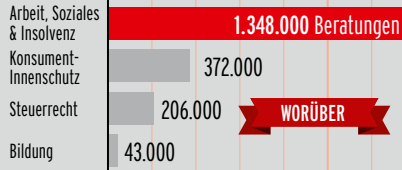


2 Millionen Beratungen

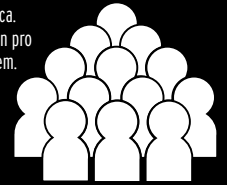
gab es dieses Jahr von den Experten für unsere Mitglieder. Hier die wichtigsten Themen & Beratungsarten:



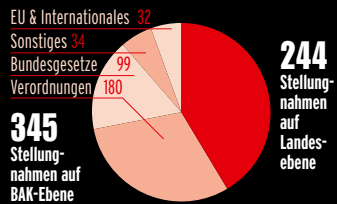
2609 Expertinnen & Experten

stehen mit Rat und Tat zur Seite.

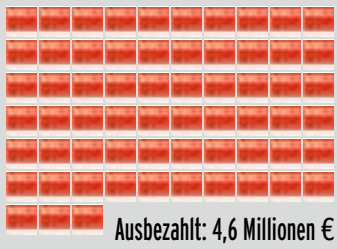
Das entspricht ca. 1400 Mitgliedern pro AK Beschäftigtem.



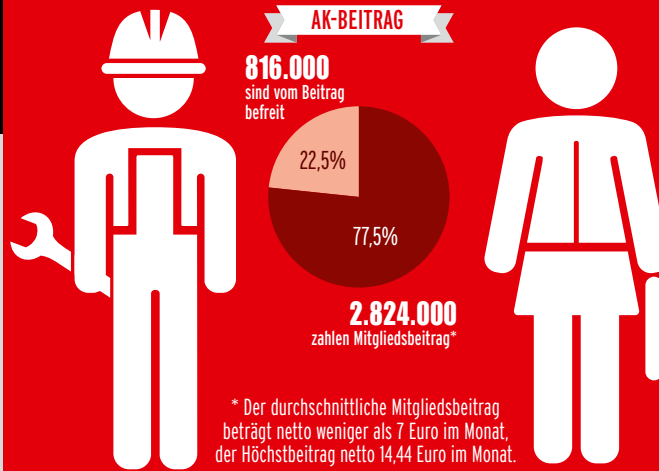
589 Begutachtungen von Verordnungen und Gesetzen



63.268 Bildungsgutscheine



3.640.000 MITGLIEDER vertreten wir Tag für Tag!

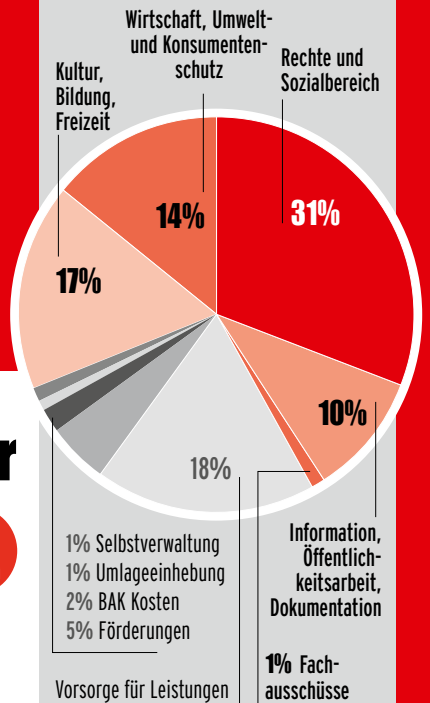


AK Beiträge

2016

432,6 Mio. €

Diese wurden eingesetzt für:



532 Millionen € für die Mitglieder

... nach Pleiten (Insolvenzrecht), bei Problemen am Arbeitsplatz, in Pensionsfragen (Sozialrecht), in Steuerfragen und für KonsumentInnen herausgeholt.



Ein Ersuchen des Verlages an den/die BriefträgerIn: Falls Sie diese Zeitschrift nicht zustellen können, teilen Sie uns bitte hier den Grund und gegebenenfalls die neue oder richtige Anschrift mit

 Straße/Gasse Haus-Nr./Stiege/Stock/Tür
 /
 Postleitzahl Ort

Besten Dank

AW