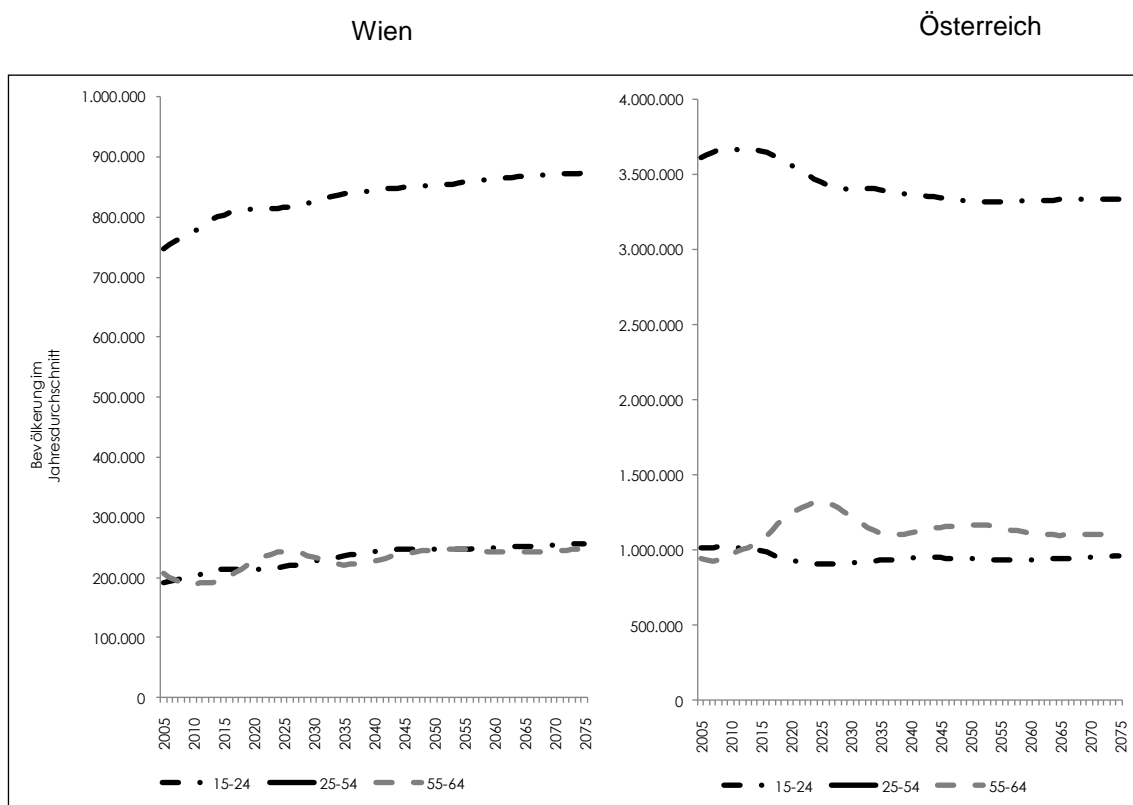


Historische und prognostizierte Bevölkerungsentwicklung im erwerbsfähigen Alter (absolut) in Wien im Vergleich zu Österreich



Q.: Statistik Austria, Hauptvariante der Bevölkerungsprognose 2013.

Das Bevölkerungswachstum in Wien ist stark durch Zuwanderungsströme getrieben. Der Anteil der Ausländerinnen und Ausländer an der Bevölkerung (vgl. Abbildung 4) steigt zwar in ähnlichen Mustern wie in Österreich insgesamt, aber auf markant höherem Niveau. Am stärksten nimmt aktuell, bedingt durch die starke Zuwanderung von Arbeitskräften aus den Nachbarländern, der Anteil der Ausländer/innen im Haupterbsalter zu. Im Jahr 2012 erreichte er in Wien knapp 28% (in Österreich knapp 15%). In den Altersgruppen ab 55 Jahren und besonders ab 65 Jahren liegt der Anteil der Bevölkerung mit nicht österreichischer Staatsbürgerschaft dagegen deutlich niedriger.