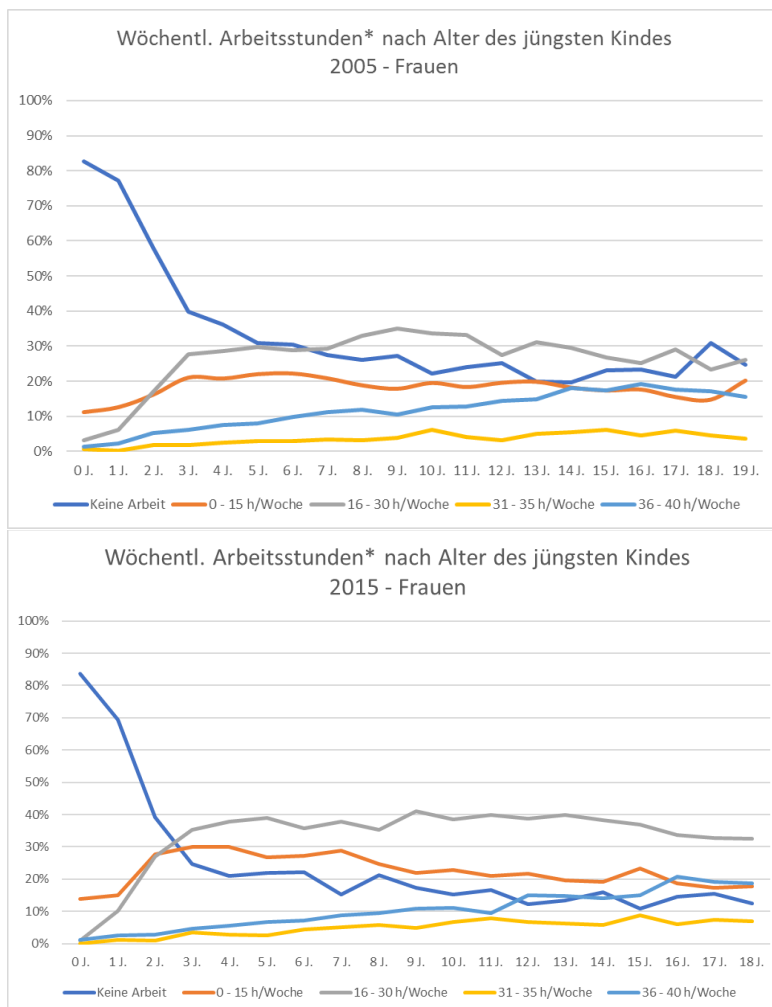


Arbeitszeitmuster von Frauen

Die Erwerbsmuster von Frauen mit kleinen Kindern haben sich im letzten Jahrzehnt stark verändert. Die Phase der Nicht-Erwerbstätigkeit nach der Geburt eines Kindes hat sich deutlich verkürzt. Frauen kehren nach der Geburt eines Kindes früher auf den Arbeitsmarkt zurück. Zugleich geht, vor allem durch die gestiegene Zahl der Teilzeitbeschäftigten, der Anteil der vollzeiterwerbstätigen Frauen zurück.

Im Zeitvergleich deutlich zugenommen hat der Anteil erwerbstätiger Mütter mit kleinen Kindern. So liegt der Anteil nicht-erwerbstätiger Mütter (im Paarhaushalt) bei den 2-Jährigen 2005 bei 58% und 2015 bei 39%. Bei den 3-Jährigen lag dieser Anteil 2005 bei 40% und 2015 bei 25%.

Abbildung 3: Tatsächlich geleistete Arbeitsstunden von Frauen nach Alter des jüngsten Kindes im Zeitvergleich



Quelle: FORBA, eigene Berechnungen aus der MZ-Arbeitskräfteerhebung.

*) Tatsächlich geleistete Arbeitsstunden