

# 3. Ergebnisse

## 3.1 Fehlbestand 2009

Der Fehlbestand wird anhand des Verkehrsaufkommens 2007 und des durchschnittlichen Versorgungsgrades mit LKW-Stellplätzen im Jahr 2009 (Österreich-Durchschnitt) errechnet. **Der rechnerische Fehlbestand beträgt somit für gesamt Österreich im Jahr 2009 rund 1.600 LKW-Stellplätze.**

Die genauen Zahlen zeigt die folgende Tabelle:

**Tabelle 6 Bedarf an zusätzlichen LKW-Stellplätzen (Bestand 2009)**

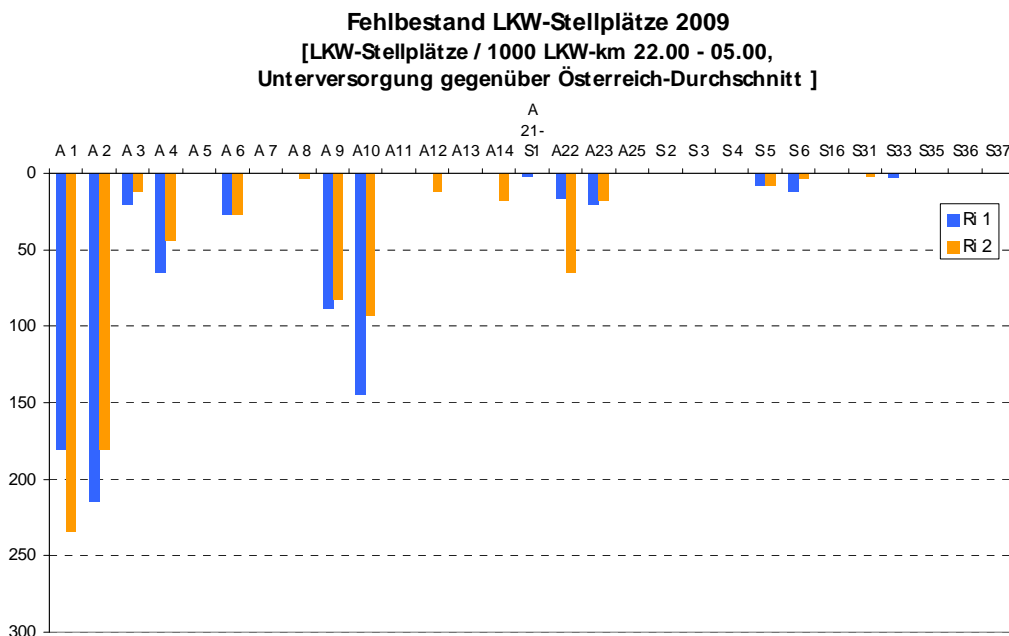
Straße	Straße	nach (Richtung 1)	Richtung 1	Richtung 2	insgesamt*
A 1	West Autobahn	Wien	181	234	415
A 2	Süd Autobahn	Wien	215	181	396
A 3	Südost Autobahn	Wien	21	12	33
A 4	Ost Autobahn	Wien	65	44	109
A 5	Nord Autobahn	Wien	0	0	0
A 6	Nordost Autobahn	Wien	27	27	54
A 7	Mühlkreis Autobahn	Knoten Linz	0	0	0
A 8	Innkreis Autobahn	Sattledt	0	4	4
A 9	Pyhrn Autobahn	Sattledt	89	83	172
A10	Tauern Autobahn	Salzburg	145	93	238
A11	Karawanken Autobahn	Villach	0	0	0
A12	Inntal Autobahn	Kufstein	0	12	12
A13	Brenner Autobahn	Innsbruck	0	0	0
A14	Rheintal Autobahn	Hörbranz	0	18	18
A21-S1	Wiener Außenring Autobahn + Schnellstraße	West Autobahn	2	0	2
A22	Donauufer Autobahn	Südosttangente	17	65	82
A23	Autobahn Südosttangente Wien	Inzersdorf	21	18	39
A25	Welser Autobahn	Linz	0	0	0
S 2	Wiener Nordrand Schnellstraße	Hirschstetten	0	0	0
S 3	Weinviertler Schnellstraße	Stockerau	0	0	0
S 4	Mattersburger Schnellstraße	Mattersburg	0	0	0
S 5	Stockerauer Schnellstraße	Stockerau	8	8	16
S 6	Semmering Schnellstraße	Wr. Neustadt	12	4	16
S16	Arlberg Schnellstraße	Landeck	0	0	0
S31	Burgenland Schnellstraße	Eisenstadt	0	2	2
S33	Kremser Schnellstraße	St. Pölten	3	0	3
S35	Brucker Schnellstraße	Bruck an der Mur	0	0	0
S36	Murtal Schnellstraße	St. Michael	0	0	0
S37	Klagenfurter Schnellstraße	.	0	0	0
	<b>Insgesamt</b>		<b>806</b>	<b>805</b>	<b>1.611</b>

Quelle: ÖIR

Erst mit dieser Anzahl zusätzlicher LKW-Stellplätze wird auf jedem der untersuchten Straßenabschnitte im hochrangigen Straßennetz Österreichs das Versorgungsniveau der A12 Inntalautobahn Kiefersfelden-Innsbruck-Amras, Österreichs stärksten belasteter Transitstrecke erreicht (im Ausmaß von 4,15 LKW-Stellplätzen pro 1000 LKW-km im Nachtverkehr von 22.00-05.00, Verkehrsaufkommen 2007).

Der Fehlbedarf betrifft überwiegend die großen Transitrouten durch Österreich. Im Vergleich der Straßen besteht der größte Fehlbedarf derzeit somit auf der A1 Westautobahn mit rund 420 LKW-Stellplätzen, knapp gefolgt von der A2 Südautobahn mit 400 Stellplätzen. Auch die A10 Tauernautobahn (es fehlen rund 240 LKW-Stellplätze), die A9 Pyhrnautobahn (rund 170 LKW-Stellplätze) und die A4 Ostautobahn (rund 110 LKW-Stellplätze) weisen noch signifikante Fehlbestände an LKW-Stellplätzen auf.

Den Überblick über die Ergebnisse gibt auch das folgende Diagramm:



Quelle: ÖIR

### 3.2 Fehlbestand mittelfristig

Im Jahr 2013 (nach Realisierung des ASFINAG-Ausbauprogramms und in Bezug auf die Verkehrsmengen 2007, siehe oben) beträgt der rechnerische Fehlbestand noch immer 1.160 LKW-Stellplätze.

Im Vergleich zum Bestand 2009 sind die Verbesserungen an den großen Transitrouten durch Österreich jedoch – mit Ausnahme der A2 Südautobahn – eher gering. 2013 wird der größte Fehlbedarf nach wie vor auf der A1 Westautobahn mit rund 250 LKW-Stellplätzen