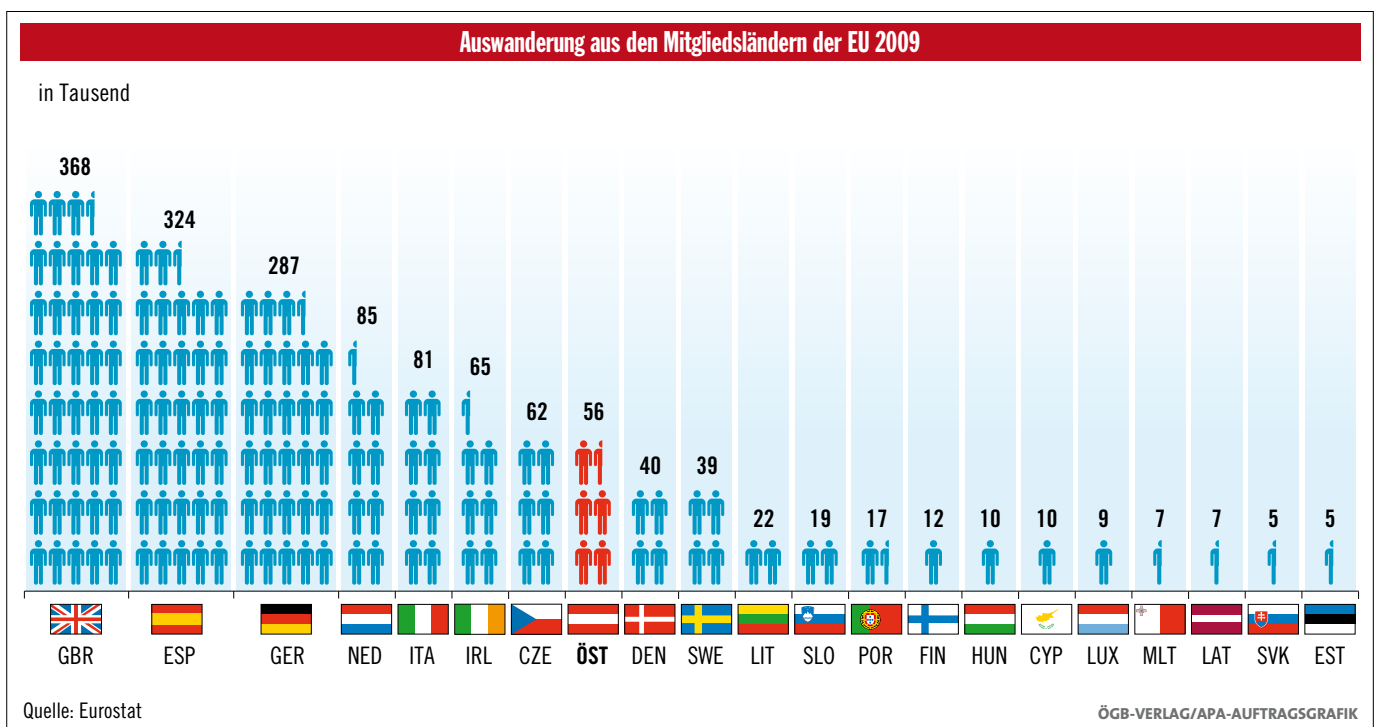
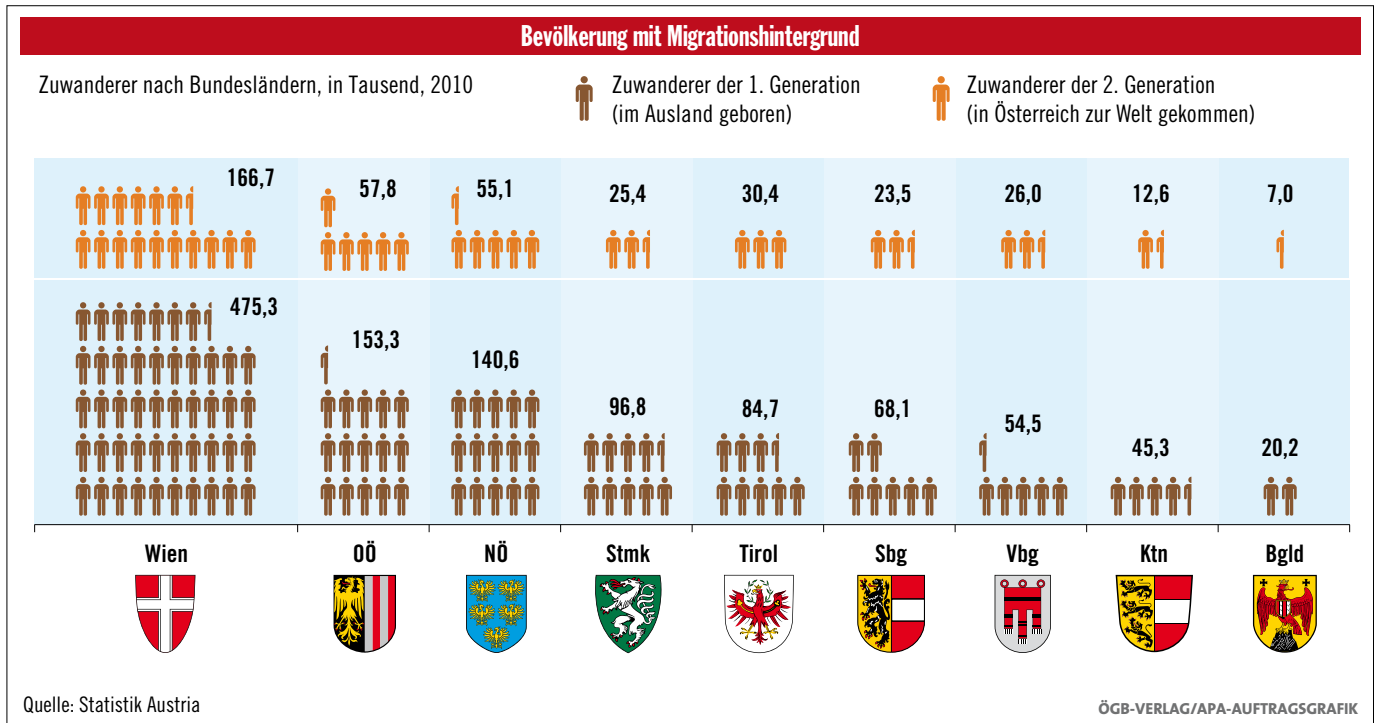


Zahlen, Daten, Fakten

Aktuelle Statistiken zur Bevölkerung mit Migrationshintergrund und zur Auswanderung aus EU-Mitgliedsstaaten.



Bevölkerung mit Migrationshintergrund 2010 im Überblick				
	Bevölkerung in Privathaushalten	Migrationshintergrund		
		Zuwanderer der		zusammen
		1. Generation	2. Generation	
in 1.000				
Insgesamt	8.283,2	1.138,7	404,6	1.543,3
Geburtsland der Eltern¹				
Österreich	6.739,9	–	–	–
EU-Land (ohne Österreich)	515,4	411,9	103,5	515,4
Nicht EU-Land	1.027,9	726,8	301,1	1.027,9
dar.: Ex-Jugoslawien	507,1	361	146	507,1
Türkei	263	163,9	99,1	263
Staatsangehörigkeit				
Österreich	7.402,6	429,6	282,3	711,9
EU-Land (ohne Österreich)	331	278	25,7	303,8
Nicht EU-Land	549,6	431,1	96,5	527,6
dar.: Ex-Jugoslawien	289,8	221,3	57	278,4
Türkei	112,8	88	21,8	109,8
Geburtsland				
Österreich	7.039,8	–	404,6	404,6
EU-Land (ohne Österreich)	494,4	420,3	–	420,3
Nicht EU-Land	749	718,4	–	718,4
dar.: Ex-Jugoslawien	361,9	356,2	–	356,2
Türkei	163,5	162,2	–	162,2
Jahr der Zuwanderung				
in Österreich geboren	7.039,8	–	404,6	404,6
vor 1980	252,4	198	–	198
1980 bis 1989	180,6	171,5	–	171,5
1990 bis 1999	361	345,9	–	345,9
1999 bis 2002	449,4	423,4	–	423,4
nach 2002	334,4	314,9	–	314,9
Alter, Geschlecht				
Männer	4.047,7	532,4	213	745,5
unter 15 Jahren	634,4	26	109,8	135,8
15 bis 29 Jahre	791,3	111,5	52,7	164,2
30 bis 44 Jahre	909,1	168,3	23,2	191,5
45 bis 59 Jahre	891,9	143	13,5	156,4
60 Jahre und älter	821	83,6	13,8	97,5
Frauen	4.235,5	606,3	191,5	797,8
unter 15 Jahren	603,9	25,4	100,4	125,9
15 bis 29 Jahre	774,3	122,9	42,6	165,4
30 bis 44 Jahre	908,5	206,2	20,1	226,4
45 bis 59 Jahre	899,8	143,7	12,6	156,3
60 Jahre und älter	1.049,1	108,1	15,9	123,9

Quelle: STATISTIK AUSTRIA, Mikrozensus-Arbeitskräfteerhebung 2010

Bevölkerung in Privathaushalten. Von Personen mit Migrationshintergrund wurden beide Elternteile im Ausland geboren, wobei Angehörige der Ersten Generation selbst im Ausland geboren wurden und Personen der Zweiten Generation in Österreich zur Welt gekommen sind. –¹⁾ „Österreich“ bedeutet, mindestens ein Elternteil wurde im Inland geboren.