

Im folgenden Abschnitt wird genauer beleuchtet, inwieweit Unternehmensgröße, Transportart, Zeitraum der Unternehmenszugehörigkeit, Alter, Einkommen und Fahrtrouten einen Einfluss darauf haben, wie häufig die Lenkzeit entsprechend der Angaben der Befragten überschritten wird.

3.2.1 Unternehmensgröße

Der Mittelwertvergleich zeigt, dass LenkerInnen in Unternehmen mit mehr als 50 Kfz im Durchschnitt weniger als eine Lenkzeitüberschreitung in 28 Tagen angeben, in kleineren Unternehmen sind es etwa zwei Lenkzeitüberschreitungen im selben Betrachtungszeitraum.

Statistisch auffällig zeigt sich nur der Vergleich zwischen Unternehmen mit 10-50 Kfz (1,91 Überschreitungen in 28 Tagen) und über 50 Kfz (0,83 Überschreitungen in 28 Tagen). Der hohe Mittelwert bei den LenkerInnen in Kleinstunternehmen ist statistisch nicht auffällig, Ursache dafür ist die hohe Standardabweichung um diesen Mittelwert. Demnach ist festzuhalten, dass in großen Unternehmen die geringsten Lenkzeitüberschreitungen gefunden wurden.

Angemerkt sei an dieser Stelle, dass die großen Streuungen in der ersten und zweiten Unternehmensgruppe durch jeweils eine Nennung von 50 Lenkzeitüberschreitungen (also immer) und bei den Unternehmen zwischen 10 und 50 Kfz von 4 LenkerInnen mit 28 Überschreitungen zustande kommen.

Wesentlich aufschlussreicher als die reine Betrachtung des Mittelwertes, ist die Beurteilung der Antwortverteilungen, insbesondere die Verteilung der Nicht-Antworten, die bei einer Mittelwertbetrachtung keine Berücksichtigung finden.

Tabelle 15 Anzahl und Häufigkeiten von Lenkzeitüberschreitungen bei kleinen, mittleren und großen Transportunternehmen

	Unternehmensgröße			Gesamt
	weniger als 10 Kfz	10 bis 50 Kfz	über 100 Kfz	
0	49	191	147	387
1	2	21	5	28
2	7	35	12	54
3	2	22	6	30
4	0	16	3	19
5	4	14	5	23
6	1	4	3	8
7	0	1	0	1
8	1	2	2	5
10	1	14	0	15
11	1	0	0	1
13	0	0	2	2
15	2	0	1	3
28	0	4	0	4
50	1	1	0	2
Gesamt	71	325	186	582

LenkerInnen aus Kleinstunternehmen mit weniger als 10 Kfz machen auffallend häufig keine Angaben darüber, wie häufig sie in den vergangenen 28 Tagen ihre Lenkzeiten überschritten haben. Über die Hintergründe kann nur spekuliert werden – offensichtlich ist jedoch, dass diese LenkerInnen deutlich häufiger als alle größeren Unternehmen keine Aussagen über Lenkzeitüberschreitungen machen konnten oder wollten.

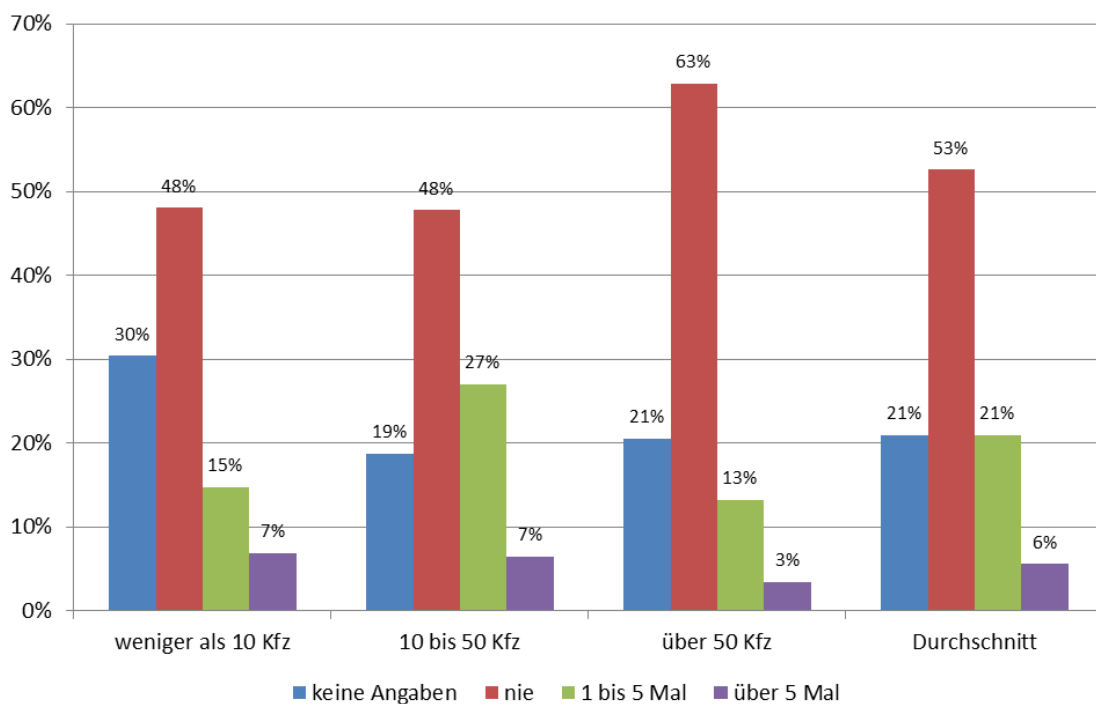
LenkerInnen aus mittelgroßen Unternehmen mit 10 bis 50 Kfz machen auffallend häufig die Angabe, die Lenkzeit innerhalb der vergangenen 28 Tage zwischen ein- und fünfmal überschritten zu haben.

LenkerInnen aus Unternehmen mit über 50 Kfz machen auffallend häufig die Angabe, die Lenkzeit nie zu überschreiten; sie geben besonders selten an, die Lenkzeit zwischen ein- und fünfmal überschritten zu haben.

Zusammenfassend kann daraus geschlossen werden, dass LenkerInnen aus größeren Betrieben die Bestimmungen zu Lenk- und Ruhezeiten eher einhalten, LenkerInnen aus Kleinstbetrieben sich diesbezüglich ungern in die Karten schauen lassen (ein Umstand, der bei reiner Betrachtung der Mittelwerte nicht erkennbar war).

Tabelle 16 Durchschnittliche Lenkzeitüberschreitungen bei kleinen, mittleren und großen Transportunternehmen

Unternehmensgröße	Mittelwert	N	Standardabweichung	Median
weniger als 10 Kfz	2,20	71	6,623	,00
10 bis 50 Kfz	1,91	325	4,653	,00
über 50 Kfz	,83	186	2,234	,00
Insgesamt	1,60	582	4,386	,00

Abbildung 15 Angaben und fehlende Angaben zur Lenkzeitüberschreitung bei kleinen, mittleren und großen Transportunternehmen

3.2.2 Transportart

Beim Linienverkehr fällt der hohe Anteil derer auf, die keine Angaben zur Häufigkeit der Übertretungen machen. Im Bereich des Güterbeförderungsgewerbes kommt die Antwort „nie“ am seltensten vor, im Gelegenheitsverkehr am häufigsten. Die Angabe von 1-5 Über-