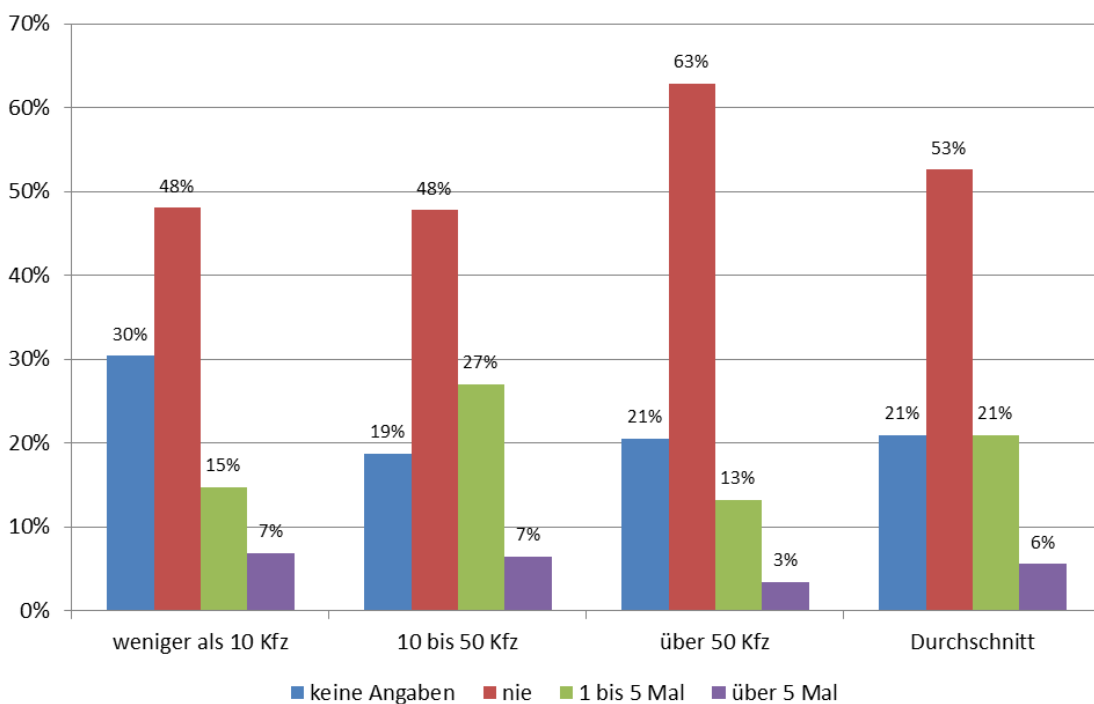


Tabelle 16 Durchschnittliche Lenkzeitüberschreitungen bei kleinen, mittleren und großen Transportunternehmen

Unternehmensgröße	Mittelwert	N	Standardabweichung	Median
weniger als 10 Kfz	2,20	71	6,623	,00
10 bis 50 Kfz	1,91	325	4,653	,00
über 50 Kfz	,83	186	2,234	,00
Insgesamt	1,60	582	4,386	,00

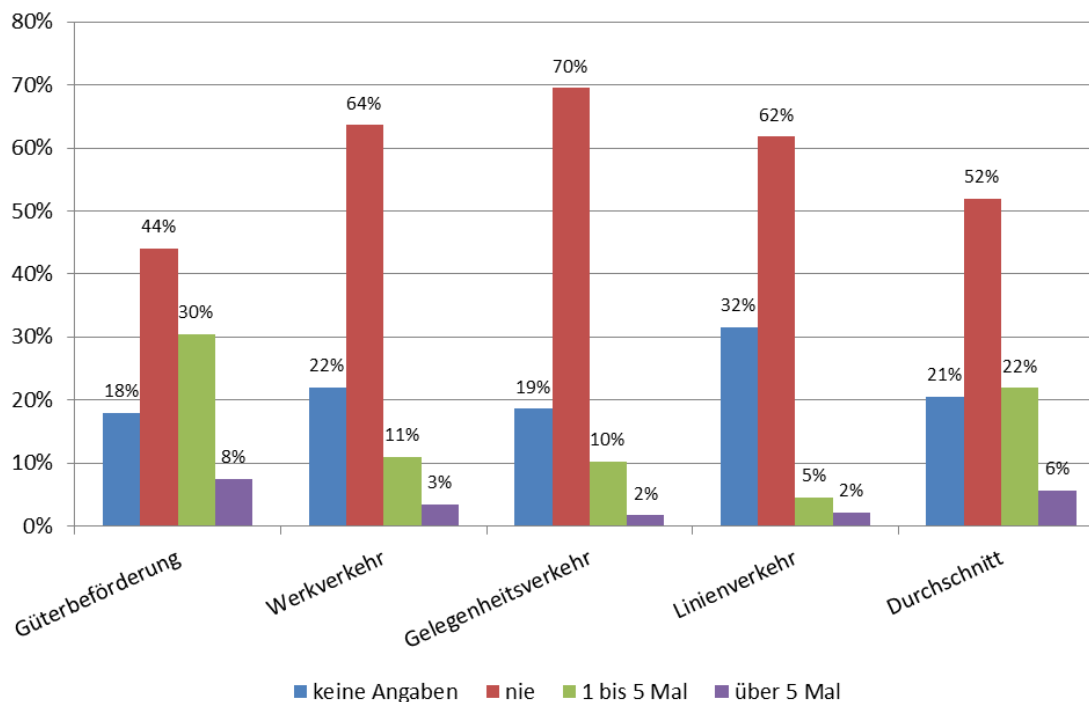
Abbildung 15 Angaben und fehlende Angaben zur Lenkzeitüberschreitung bei kleinen, mittleren und großen Transportunternehmen

3.2.2 Transportart

Beim Linienverkehr fällt der hohe Anteil derer auf, die keine Angaben zur Häufigkeit der Übertretungen machen. Im Bereich des Güterbeförderungsgewerbes kommt die Antwort „nie“ am seltensten vor, im Gelegenheitsverkehr am häufigsten. Die Angabe von 1-5 Über-

tretenungen bei rund 30 Prozent der LenkerInnen im Güterbeförderungsgewerbe ist drei bis sechsmal häufiger als in den anderen Transportarten.

Abbildung 16 Lenkzeitüberschreitungen in den unterschiedlichen Transportgewerbetarten



3.2.3 Dauer der Unternehmenszugehörigkeit

Zwischen Dauer der Unternehmenszugehörigkeit und der Häufigkeit der Lenkzeitüberschreitung konnte kein eindeutiger Zusammenhang festgestellt werden. Auffällig ist die große Streuung der Angaben in den kürzeren Dienstjahren.

Auch die Analyse der fehlenden Antworten (analog zum vorigen Abschnitt) brachte kein Ergebnis. Die Zahl der Lenkzeitüberschreitungen und die Dauer der Unternehmenszugehörigkeit (und die Bereitschaft darüber Auskunft zu geben) sind demnach unabhängig voneinander. Zu erwarten wäre gewesen, dass LenkerInnen, die neu im Unternehmen sind, andere Verhaltensweisen zeigen, als LenkerInnen, die bereits länger im Unternehmen beschäftigt sind. Diese Erwartung wurde nicht bestätigt, sondern es ergab sich keine erhöhte Risikobereitschaft bei LenkerInnen, die erst kurz im Unternehmen waren; anders ausgedrückt waren LenkerInnen, die bereits länger im Unternehmen waren, hinsichtlich von Übertretungen nicht vorsichtiger als jene, die erst kurz im Unternehmen waren.