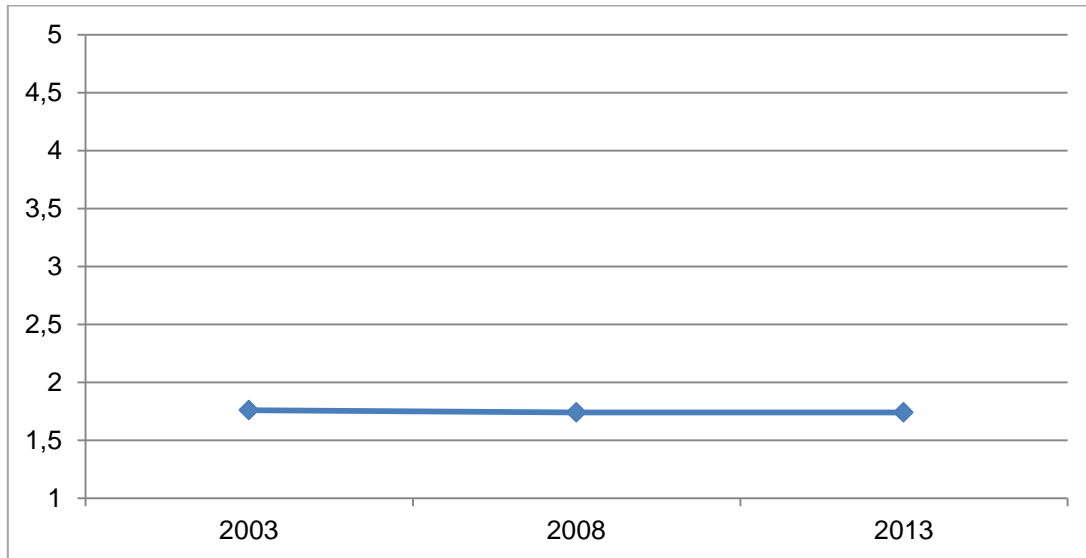


# ANHANG

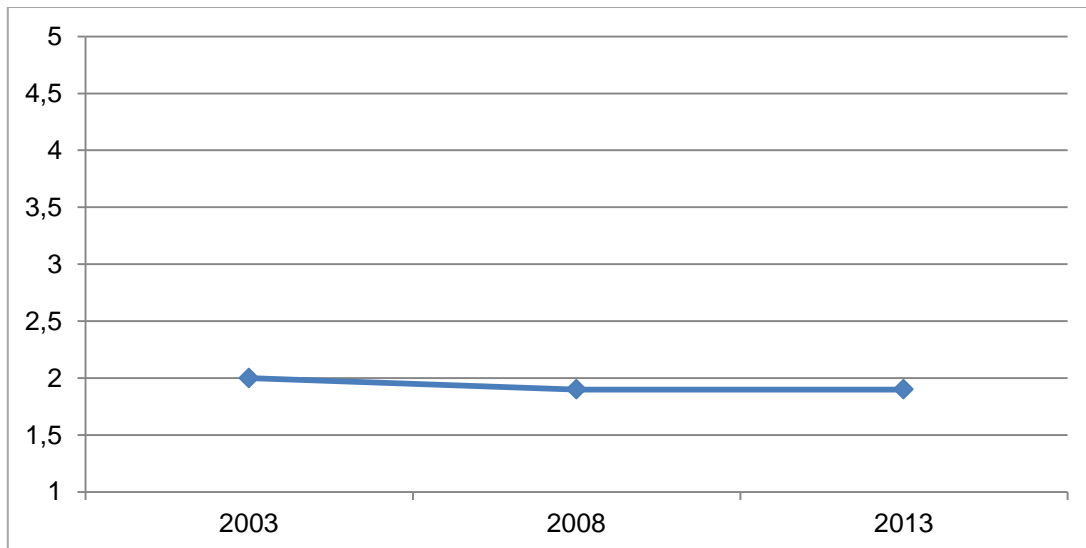
**Grafik 31: Zufriedenheit mit der Lebenssituation insgesamt**



Anmerkung: gewichtet; n=1.290; 2.027; 1.790 (ungewichtet)

Quelle: SOWI Datensätze 2003, 2008, 2013

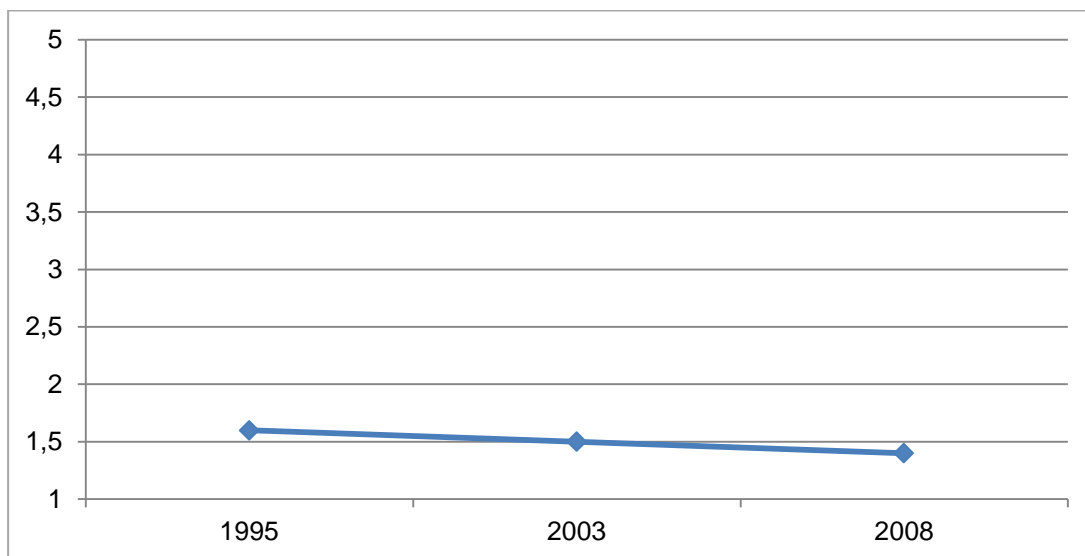
**Grafik 32: Zufriedenheit mit der Wohnung**



Anmerkung: gewichtet; n=1.787; 1.625; 1.409 (ungewichtet)

Quelle: SOWI Datensätze 2003, 2008, 2013

**Grafik 33: Wie gerne leben Sie in Wien?**



Anmerkung: gewichtet; n=1.787; 1.623; 1.410 (ungewichtet)

Quelle: SOWI Datensätze 2003, 2008, 2013

**Tabelle 38: Gruppenübersicht Haushaltseinkommen reicht „knapp/gar nicht“**

<b>GESAMT Anteil HH-Einkommen „reicht knapp“ bzw. „reicht nicht“</b>	<b>18 %</b>
----------------------------------------------------------------------	-------------

Haushaltstyp	%
Alleinlebend	23
Mit PartnerIn	13
Mit (Groß-)Eltern	14
WG-ähnlich	24
Mit eigenen Kindern	32

Tätigkeit	%
Berufstätig	18
SchülerInnen	12
StudentInnen	20
Sonstige Tätigkeit	35

Zuzug	%
Nicht zugezogen, ohne Migrationshintergrund	15
Nicht zugezogen, mit Migrationshintergrund	21
Zugezogen ohne Migrationshintergrund	17
Zugezogen mit Migrationshintergrund	24

Gruppe	Kategorien	%
Alter	15 bis 20 Jahre	13
	21 bis 25 Jahre	20
	26 bis 30 Jahre	22
Geschlecht	Frauen	20
	Männer	17
Höchste abgeschlossene Schulbildung (nur Personen, die nicht in Ausbildung sind)	(Keine) Pflichtschule	16
	Lehre	24
	BMS	18
	Matura	14
	Universität/FH	15
Migrationshintergrund	Kein Migrationshintergrund	16
	Erste Generation	23
	Zweite Generation	22
Wohnbezirk	Innenbezirke	17
	Südliche Außenbezirke	24
	Westliche Grünbezirke	18
	Westliche dicht verbaute Bezirke	18
	Randbezirke	16
Armutsgefährdung	Nicht armutsgefährdet	12
	Armutsgefährdet	38
Überbelag		30

Anm.: gewichtet; 1.410 (ungewichtet)

Quelle: SOWI Datensatz 2013

Lesebeispiel: 23% der alleinlebenden jungen WienerInnen geben an, nur knapp oder gar nicht mit dem Haushaltseinkommen auszukommen.