

Tabelle 2.5: Ausschöpfung der Betriebsratsstichprobe nach Sektoren und Branche

	Betriebsrat in Managementstichprobe	Betriebsratsstichprobe	Ausschöpfung in %
Produktion	221	154	70 %
Dienstleistungen	232	156	67 %
Sachgütererzeugung	188	136	72 %
Bau	33	18	55 %
Handel und Gastgewerbe	65	44	68 %
Transport und Kommunikation	33	13	40 %
Finanzdienstleistungen und Immobilienwesen	60	48	80 %
Sonstige Dienstleistungen	74	51	69 %
Gesamt	453	310	68

Quelle: European Company Survey 2013, n = 453

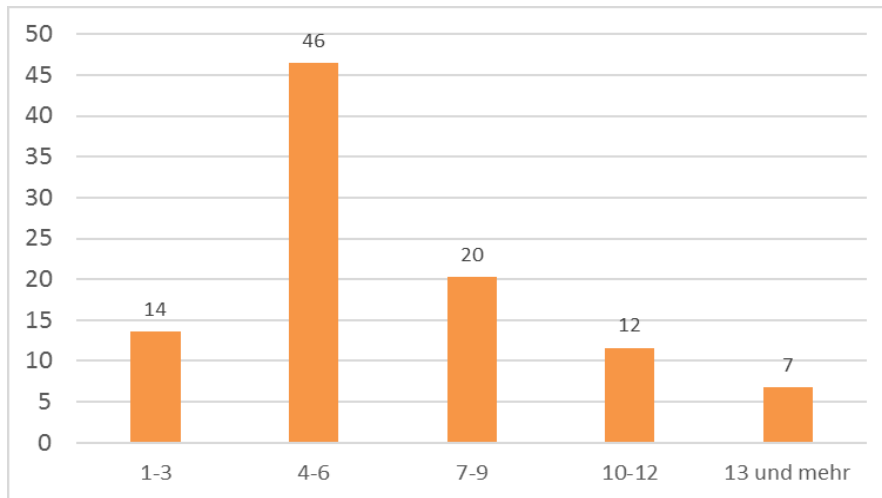
## 2.3. Die Struktur des Betriebsrates

### 2.3.1. Zahl der BetriebsrätInnen

Die gesetzlich vorgesehene Zahl an BetriebsrätInnen in einem Betrieb ist gestaffelt nach der Betriebsgröße.<sup>8</sup> 14 Prozent der BetriebsrätInnen der Stichprobe sind maximal zu dritt tätig, damit vertreten sie auch die Beschäftigten eines kleineren Betriebes. Knapp die Hälfte (46 Prozent) der BetriebsrätInnen arbeiten in einer Gruppe von vier bis sechs Personen. JedeR fünfte BetriebsrätIn ist in einem Team von sieben bis neun KollegInnen aktiv, 12 Prozent arbeiten in einer Gruppe von zehn bis zwölf BetriebsrätInnen, in noch größeren Teams ist nur mehr ein geringer Teil tätig. Sieben Prozent arbeiten in einer Gruppe von 13 oder mehr BetriebsrätInnen.

<sup>8</sup> Details hierzu finden sich in §50 (1) ArbVG.

**Abbildung 2-1: Anzahl der BetriebsrätInnen im Betrieb in %**

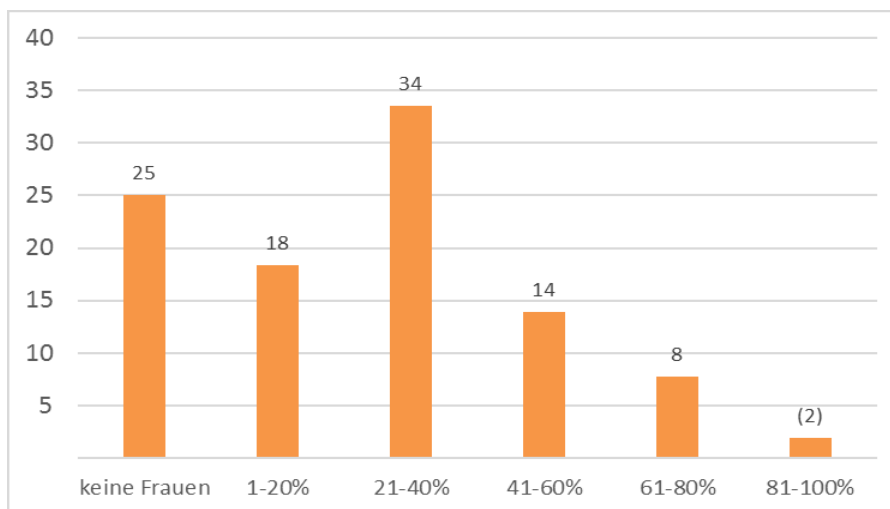


Quelle: European Company Survey 2013, n = 310

### 2.3.2. Frauen- und Männeranteil im Betriebsrat

Wie setzt sich der Betriebsrat nach Frauen und Männern zusammen? Wie ist die Geschlechterverteilung? In einem Viertel der Betriebsratsgremien gibt es keine Frauen. Zu meist handelt es sich dabei um Gremien, die nur aus wenigen Personen bestehen. Etwas häufiger finden sich rein männliche Betriebsratsgremien darüber hinaus im Bau und im Transportbereich. Jeder dritte Betriebsrat (34 Prozent) besteht zu etwas weniger als der Hälfte aus Frauen (21-40 Prozent Frauenanteil). Annähernd gleichverteilt ist jeder siebte Betriebsrat, in jedem zehnten sind die Frauen in der Überzahl. Größere Betriebsrats-Teams sind in den allermeisten Fällen gemischt zusammengesetzt, kleinere Gruppen be stehen teilweise nur aus Männern, in vier Fällen aber auch nur aus Frauen.

**Abbildung 2-2: Frauenanteil im Betriebsrat in %**



Quelle: European Company Survey 2013, n = 310