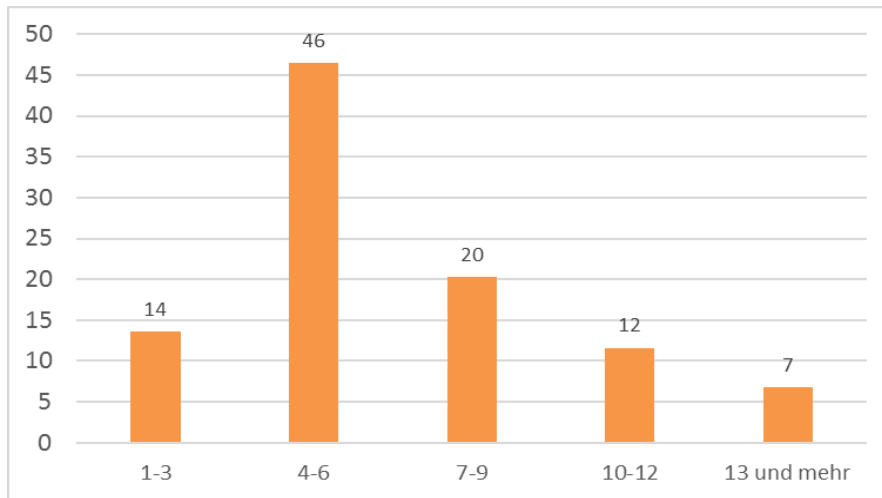


Abbildung 2-1: Anzahl der BetriebsrätInnen im Betrieb in %

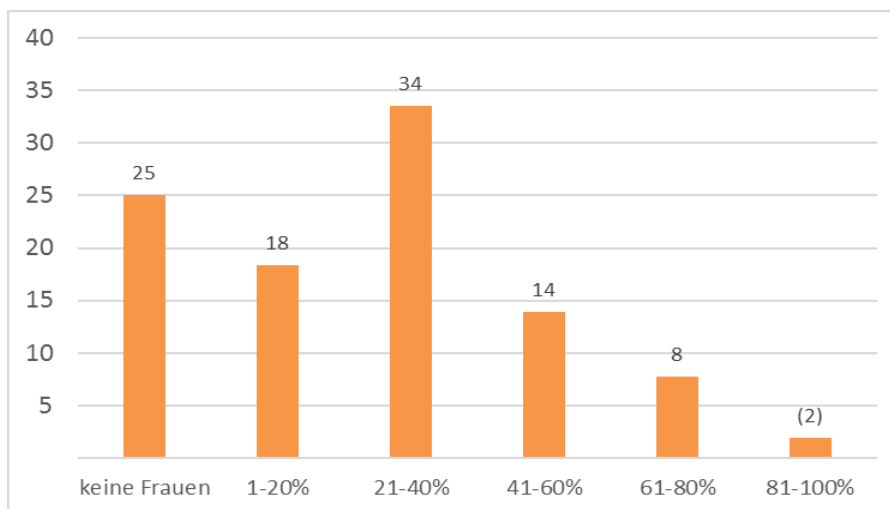


Quelle: European Company Survey 2013, n = 310

2.3.2. Frauen- und Männeranteil im Betriebsrat

Wie setzt sich der Betriebsrat nach Frauen und Männern zusammen? Wie ist die Geschlechterverteilung? In einem Viertel der Betriebsratsgremien gibt es keine Frauen. Zu meist handelt es sich dabei um Gremien, die nur aus wenigen Personen bestehen. Etwas häufiger finden sich rein männliche Betriebsratsgremien darüber hinaus im Bau und im Transportbereich. Jeder dritte Betriebsrat (34 Prozent) besteht zu etwas weniger als der Hälfte aus Frauen (21-40 Prozent Frauenanteil). Annähernd gleichverteilt ist jeder siebte Betriebsrat, in jedem zehnten sind die Frauen in der Überzahl. Größere Betriebsrats-Teams sind in den allermeisten Fällen gemischt zusammengesetzt, kleinere Gruppen be stehen teilweise nur aus Männern, in vier Fällen aber auch nur aus Frauen.

Abbildung 2-2: Frauenanteil im Betriebsrat in %



Quelle: European Company Survey 2013, n = 310