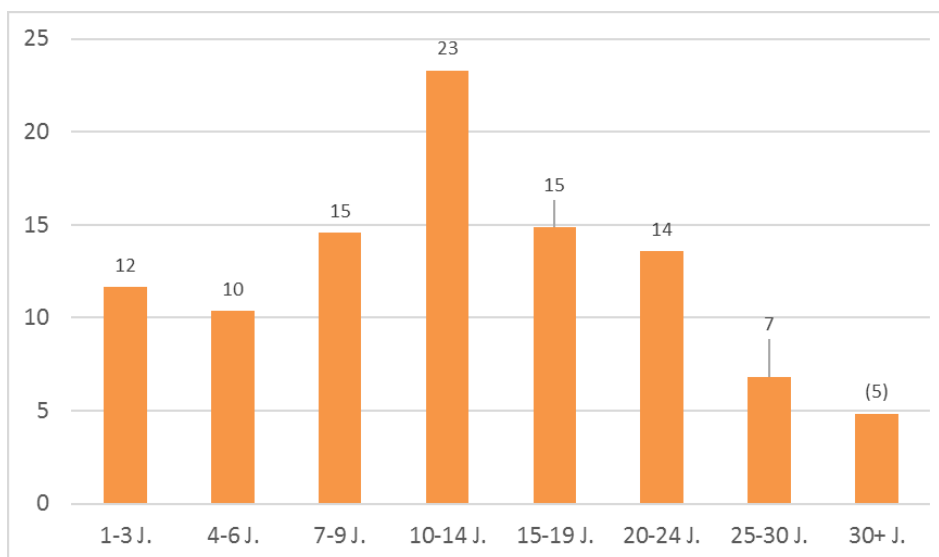


### 2.3.3. Die Funktionsdauer der BetriebsrätInnen

Wie lange sind die befragten BetriebsrätInnen schon in ihrer Funktion? Die Darstellung in Abbildung 2-3 zeigt, dass viele InterviewpartnerInnen schon sehr lange im Betriebsrat mitarbeiten. Vergleichsweise kurz, d.h. seit 1 bis 3 Jahren im Betriebsrat, sind 12 Prozent der Befragten, 10 Prozent sind seit vier bis sechs Jahren dabei und 15 Prozent üben ihre Tätigkeit seit sieben bis neun Jahren aus. Knapp ein Viertel (23 Prozent) der BetriebsrätInnen ist schon seit 10 bis 14 Jahren in dieser Funktion. Noch länger, nämlich seit 15 bis 19 Jahren, engagieren sich 15 Prozent, weitere 14 Prozent sind schon seit 20 bis 24 Jahren dabei. Wohl den überwiegenden Teil ihrer Berufskarriere auch für den Betriebsrat tätig sind 12 Prozent (davon 7 Prozent 25 bis 20 Jahre und etwa 5 Prozent 30 Jahre oder länger). Die durchschnittliche Dauer liegt bei 13 Jahren.

Abbildung 2-3: Funktionsdauer der BetriebsrätInnen in Jahren in %



Quelle: European Company Survey 2013, n = 310

### 2.3.4. Geschlecht der interviewten BetriebsrätInnen

Abschließend wurde erhoben, ob ein Mann oder eine Frau als VertreterIn des Betriebsrates ein Interview gegeben hat. Insgesamt 256 Interviews bzw. 83 Prozent der Gespräche fanden mit einem männlichen Interviewpartner statt, in 17 Prozent bzw. 54 Fällen haben Frauen Auskunft gegeben. Dieses Verhältnis steht in starkem Kontrast zu den Auskunftspersonen der Management-Stichprobe, in der nahezu Gleichstellung der Geschlechter herrschte. Nicht erfragt wurde, ob die GesprächspartnerInnen aus dem Betriebsrat dort Vorsitzende, stellvertretende Vorsitzende oder ein anderes Mitglied des Gremiums waren. Allerdings ist anzunehmen, dass die Gespräche meist mit Vorsitzenden durchgeführt wurden.