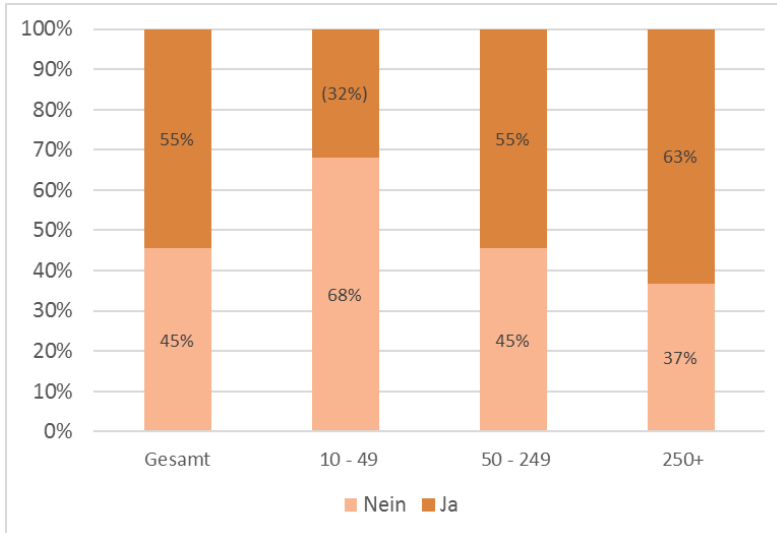


Größe des Betriebes. BetriebsrätInnen in größeren Betrieben besuchen zu zwei Dritteln Kurse, in kleineren Firmen ist dies nur ein Drittel.

Abbildung 4-1: Anteil der BetriebsrätInnen, die Kurse besucht haben

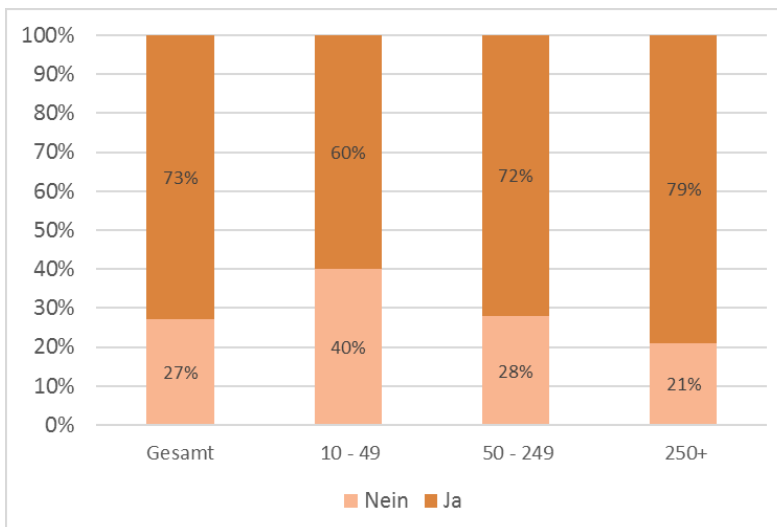


Quelle: European Company Survey 2013, n = 310

4.1.3. Beratung für BetriebsrätInnen

Die BetriebsrätInnen wurden auch gefragt, ob sie Zugang zu einer Finanzierung für externe Beratung haben. Diese Frage haben insgesamt 73 Prozent der BetriebsrätInnen bejaht. Auch hier zeigen sich wieder deutlich Unterschiede nach Unternehmensgröße: in größeren Betrieben und damit auch größeren Betriebsratsgremien stehen deutlich mehr Ressourcen zur Verfügung als dies in kleinen Betrieben der Fall ist.

Abbildung 4-2: Möglichkeit der Finanzierung externer Beratung für BetriebsrätInnen



Quelle: European Company Survey 2013, n = 310